

ENDUIT À BANDE

RX-807

UNIJOINT

30'

UNE13963:2006
3B RAPIDE

Q4

Coller des bandes à joints sur plaques de plâtre



* Information représentative des émissions dans l'air intérieur des substances volatiles présentant un risque de toxicité par inhalation, sur une échelle allant de C (fortes émissions) à A+ (très faibles émissions)



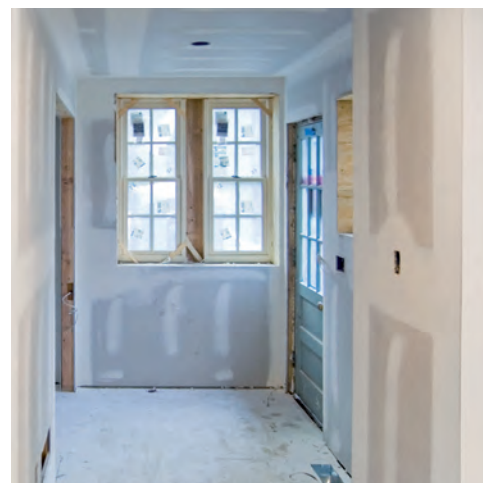
SUPPORTS

Plaques de plâtre (à bords amincis et à faces cartonnées) en association avec une bande à joint. Rebouchage du joint, garnissage et collage des bandes. Les fonds doivent être propres, durs, cohésifs, sains, secs, absorbants et bien adhérents.

QUALITÉS

Prise ultra rapide. Positionnement facile de la bande. Très bonne glisse
Bonne tenue sur le couteau. Facile à lisser. Facile à poncer
Excellente adhérence
Aspect final d'une grande finesse
Application manuelle en beurrant l'aminci avec un couteau à enduire
Mise en place de la bande, face meulée contre l'enduit
Réaliser ensuite une passe de finition
Laisser sécher et finir pour masquer la bande
Conservation: 6 mois dans l'emballage d'origine stocké au sec

RECOUVREMENT
PAR TOUS TYPES DE PEINTURES COMPATIBLES
APRÈS SÉCHAGE COMPLET ET SELON
LES RÈGLES EN VIGUEUR



 Palette de 66 sacs
de 15kg.

 Palette de 35 cartons
de 4 x 5kg.



Taux de délayage

0.45 - 0.50 Litre d'eau par
Kg d'enduit.



Consommation

sur 1 mm d'épaisseur
200 - 250 g/m linéaire



7.0 - 8.0



Épaisseur d'application

10mm



Adhérence

>0,3 MPa sur plâtre.



Classement au feu

A1 - Non combustible



Vie utile

Environ 30'



Séchage sur 2 mm d'épaisseur

Environ 3 - 4H



Granulométrie

300 microns

Fiche commerciale qui annule et remplace toute version antérieure. 09/2014. Mise en œuvre selon les DTU en vigueur. Ne pas appliquer à une température inférieure à +8°C, à un taux d'hygrométrie supérieur à 65% HR, ni sur supports avec condensations ou surchauffés. Avant toute utilisation, lire attentivement la FT et la FDS du produit, disponibles sur simple demande auprès de notre société. Ne jamais rebattre la pâte lorsqu'elle commence à durcir afin de ne pas rompre la prise du produit. Ces informations techniques sont obtenues sur supports de laboratoire normalisés et peuvent varier selon les conditions de mise en œuvre. Ces données techniques ne peuvent en aucun cas impliquer une garantie de notre part sur une utilisation inadaptée in situ du produit.

BAIXENS-FRANCE | 14, RUE DU PONT NEUF 75001 PARIS | T. 08.00.90.14.37 - F. 08.00.90.20.52 — www.baixens.com | info@baixens.com