

RX-542



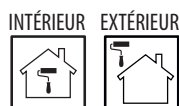
Préparation des surfaces

INFINITY PAINT - 2 EN 1 - SATIN

Impression et peinture de finition multi-supports.



* information représentative des émissions dans l'air intérieur des substances volatiles présentant un risque de toxicité par inhalation, sur une échelle de classe allant de C (fortes émissions) à A+ (très faibles émissions).



SUPPORTS

Métaux (fer, zinc, aluminium, plomb, tôle galvanisée, etc...), PVC rigide, verre, polystyrène expansé et extrudé, céramique, carrelage, supports absorbants tels que plâtre, stuc, ciment, bois et surfaces déjà peintes ou vernies.

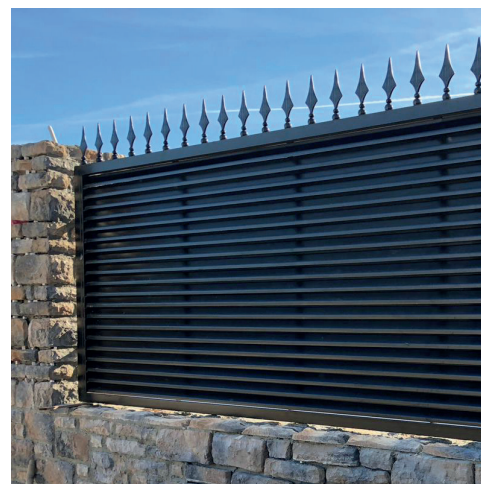
Les supports doivent être sains, secs, cohésifs, absorbants, bien adhérents, propres et exempts de poussière.

CARACTÉRISTIQUES

- Excellente adhérence sur tous types de supports.
- Inhibe l'oxydation des pièces métalliques présentes dans les préfabriqués.
- Facile à mettre en œuvre sur des fonds peu ou pas absorbants.
- Séchage rapide.
- Disponible dans les teintes de base en Blanc, Noir, Gris, Rouge, Vert et Marron.
- Également disponible dans les teintes de la gamme Zen by Baixens : Jaune, Gris clair, Bleu, Rose, Vert clair et Beige.
- Produit en phase aqueuse.
- Pouvoir couvrant maximal.
- Ponçable après 24 heures de séchage.
- Contient un agent de conservation anti-moisissure.
- Ne jaunit pas.
- Haut pouvoir de nivellement.
- Sans composants dangereux.
- Non inflammable.
- Excellent rendement.
- Ne gicle pas.
- Finition satinée.
- Excellente lavabilité.
- Résiste à des températures allant jusqu'à 100 °C.

IDÉAL POUR

- Imprimer les supports à faible ou nulle absorption avant d'être peints ou vernis.
- Peinture de finition sur surfaces complexes.



RX-542



Préparation des surfaces

INFINITY PAINT - 2 EN 1 - SATIN

MISE EN ŒUVRE

PRÉPARATION DU SUPPORT

Le support doit être propre, dur, sain, sec, bien adhérent, solide, et exempt de toutes substances pouvant nuire à la bonne adhérence de la peinture.

NETTOYAGE

Lorsque les supports présentent des traces de contaminations (champignons, algues ou autres types de micro-organismes), réaliser en premier lieu un traitement curatif avec un nettoyant adapté aux moisissures. Appliquer celui-ci sur la surface à traiter, laisser agir 5 à 10 minutes, puis nettoyer à l'aide d'un laveur haute pression ou frotter avec une brosse à poils durs. Une fois le support complètement sec, appliquer ensuite un nettoyant biocide à spectre large en imprégnant la totalité de la surface. Ce traitement de type préventif est très efficace et sert également à prévenir l'apparition future de micro-organismes.

En cas de présence de salpêtre sur la surface à traiter, nettoyer avec notre **RX-523 CLEAN SAL** en appliquant le produit puis frotter avec une brosse rigide. Après ce nettoyage mécanique de la surface, rincer abondamment à l'eau claire afin de neutraliser tout résidu de **CLEAN SAL** présent sur le support.

La présence de graisses ou d'huiles doit être complètement éliminée pour permettre une bonne adhérence du produit sur le support. Pour cela, nous recommandons l'utilisation de notre **RX-527 CLEAN OIL** permettant une élimination totale de ces substances.

MODE D'EMPLOI

Malaxer le produit pour le rendre parfaitement homogène.

Produit prêt à l'emploi.

Application à la brosse, au rouleau ou avec une pompe airless.

Possibilité de diluer jusqu'à 10 % maximum avec de l'eau dans le cas d'une application avec une brosse ou un rouleau. Pour une pulvérisation airless, possibilité de diluer entre 10 % et 15 %.

Pour une utilisation comme impression, respecter un délai de séchage de 24 H avant recouvrement par un autre produit. Si le délai de recouvrement est supérieur à 7 jours, il est conseillé de poncer préalablement.

RX-542



Préparation des surfaces

INFINITY PAINT - 2 EN 1 - SATIN

CARACTÉRISTIQUES TECHNIQUES

Composition	Acrylique	pH	8.0 - 10.0
Contenu en solides	44 - 55 % du poids	Nettoyage des outils	A l'eau
Résistance au frottement humide (UNE EN ISO 11998)	Classe 1	Brillance spéculaire (UNE-EN ISO 2813)	Satiné
Densité de la couleur blanc	1,31 ± 0,07 g/ml	Viscosité Brookfield	18000 - 28000 cP. (A/4/10)
Densité pour les autres couleurs	1,21 ± 0,07 g/ml	Opacité (EN 13300)	Classe 2 (pour un rendement de 5 m ² /l)

INFORMATION SUR LA DIRECTIVE 2004/42/CE – CATEGORIE a1

LIMITE COV	CONTENU EN COV
75 g/l (2007) – 30 g/l (2010)	< 30 g/l maximum

RENDEMENT THEORIQUE (**)

m ² appliqués au litre et par couche	10 - 12
---	---------

(**) Le rendement pratique dépend du support (nature, état et absorption), du mode d'application et du % de dilution.

SECHAGE (*)

AU TOUCHER	SECONDE COUCHE	TOTAL
1 - 2 H	4 - 6 H	7 jours

(*) La température ambiante, l'humidité relative de l'air et l'absorption du support peuvent faire varier le temps de séchage.

INFORMATION D'INTÉRÊT

Le processus de fabrication est contrôlé par lots, ce qui permet une traçabilité en cas d'incident. Le système de qualité mis en oeuvre inclut la conception du produit, ainsi que les différents contrôles lors de son élaboration (matières premières employées et produit fini), permettant ainsi d'uniformiser la fabrication du produit final obtenu. L'emploi d'écotechnologies dans le processus de fabrication au sein de notre site de production permet la réalisation d'un travail efficace et sans porter préjudice à l'environnement.

RX-542



Préparation des surfaces

INFINITY PAINT - 2 EN 1 - SATIN

INFORMATION D'INTÉRÊT

- Produit non inflammable.
- Eviter tout contact avec la peau et les yeux.
- Ne pas fumer, boire ou manger lors de l'application.
- Respecter les normes d'hygiène et de sécurité au travail.
- Stocker le produit dans un endroit sec, et dans son emballage d'origine correctement fermé.
- Stocker les contenants entre 5° C et 35 °C.
- Durée de conservation recommandée : 12 mois à partir de la date de fabrication, dans son emballage d'origine, bien fermé et dans un endroit frais et sec.

Pour plus d'informations sur les mesures de protection et les premiers secours, veuillez consulter la Fiche de Données de Sécurité .

OBSERVATIONS

- Pour une bonne utilisation et une application correcte du produit, il est indispensable de lire au préalable sa fiche technique et sa FDS, disponibles sur simple demande ou sur www.baixens.com
- Les données fournies dans cette fiche technique sont indicatives et ne doivent pas être considérées comme absolues. Elles ont été obtenues dans des conditions normalisées de laboratoire et sur des supports standardisés, et peuvent par conséquent varier selon les conditions de mise en œuvre in situ (absorption du support, épaisseur appliquée, température, humidité ambiante...). Les intervalles indiqués ont été confirmés grâce à différentes données obtenues au fil du temps. De légers écarts, supérieurs ou inférieurs aux données annoncées dans cette fiche technique, sont admissibles selon des critères techniques internes, sans impliquer pour autant une diminution de la qualité ni affecter les avantages du produit final, notamment en raison de possibles variations lors des conditions de mesure selon les instruments utilisés.
- Les conditions de travail des utilisateurs in situ restent hors de notre contrôle.
- Le produit ne doit pas être utilisé à d'autres fins que celles spécifiées. Il est recommandé de respecter strictement les recommandations d'emploi.
- Avant toute application, il est impératif de réaliser un diagnostic de l'état des supports.
- Ne pas appliquer sur des surfaces humides.
- Ne pas recouvrir par une autre peinture avant séchage complet.
- Ne pas appliquer sur des supports dont la température est inférieure à 5°C ou excessivement élevée.
- Ne pas mélanger avec aucun autre matériau afin de ne pas altérer les caractéristiques techniques du produit.
- Il n'est pas recommandé de peindre lors de fortes chaleurs.
- Température d'application de 5 °C à 35 °C.
- Humidité relative maximale : 85 %
- Pour une application sur des surfaces non précisées dans cette fiche technique, consulter au préalable notre département technique.

RX-542



Préparation des surfaces

INFINITY PAINT - 2 EN 1 - SATIN

OBSERVATIONS

- Le département technique **BAIXENS** informe que tout nouveau produit récemment présenté sur le marché est considéré en phase expérimentale, et ce jusqu'à l'obtention d'un historique de 12 mois. Dès lors, la formule de ce produit récent est considérée comme consolidée sur le marché. Pour autant, **BAIXENS** se réserve le droit sur cette période d'adapter ses spécifications selon ses propres critères techniques. Les données assujetties à d'éventuelles modifications seront notifiées et identifiées par un astérisque, ceci en raison d'une création récente et/ou en phase expérimentale, ou amélioration de nos différentes gammes par nécessité et/ou exigences du marché.
- Une équipe technico-commerciale est à votre disposition pour toute consultation technique.

CONDITIONNEMENTS

FORMAT	10 l	4 l	2 l	750 ml
UNITES/CARTON	-	2	2	6
PALETTES	48 SEAUX	60 CARTONS	60 CARTONS	80 CARTONS



Code interne	RX542BNF2961A23 - Blanc
Code interne	RX542GNF2963A23 - Gris
Code interne	RX542NNF2960A23 - Noir
Code interne	RX542RNF2964A23 - Rouge
Code interne	RX542VNF2965A23 - Vert
Code interne	RX542MNF2966A23 - Marron
Code interne	RX542TNF2962A23 - Incolore

Code interne	RX542AONF2971A23 - Jaune
Code interne	RX542GSNF2970A23 - Gris clair
Code interne	RX542AENF2969A23 - Bleu
Code interne	RX542RANF2968A23 - Rose
Code interne	RX542VCNF2967A23 - Vert clair
Code interne	RX542BTNF2972A23 - Beige