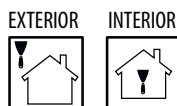


RX-520

**Selladur®**  
**FLEX**

Membrana impermeabilizante à base de cimento flexível reforçada com fibra de vidro



## SUPORTES

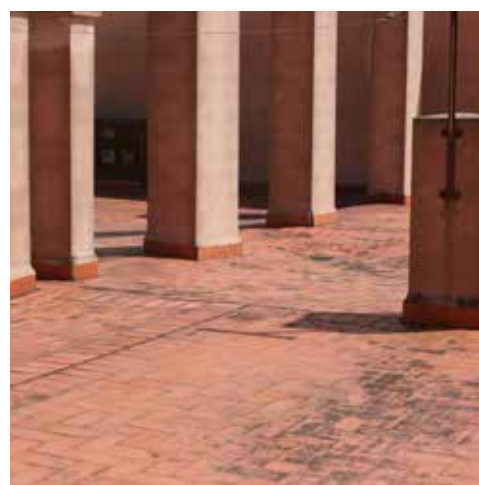
Fundos absorventes e semi-absorventes consistentes e fundos de construção habituais. Os suportes devem estar em bom estado, secos, coesos, absorventes, bem aderidos, limpos e isentos de pó.

## CARACTERÍSTICAS

- Altamente flexível
- Endurecimento rápido
- Barreira contra humidade
- Permeável ao vapor de água
- Transpirável
- Fibra
- Cor bege
- Adequado para aplicação em suportes húmidos
- Excelente aderência sobre suportes absorventes
- Fácil aplicação
- Capacidade de interligação de fissuras
- Pode ser revestido com materiais cerâmicos de qualquer absorção, podendo ainda ser usado como um material de aderência para a operação de colagem
- Conservação: 12 meses na embalagem original e protegido da humidade.

## IDEAL PARA

- A proteção contra a penetração, o controle de humidade e o aumento da resistividade para estruturas de betão em conformidade com a UNE-EN 1504-2
- A impermeabilização de suportes sujeitos a deformações
- A impermeabilização de depósitos, tanques, canais, tubos de betão, fundações subterrâneas, paredes e pavimentos de caves, etc
- Impermeabilização de terraços e varandas


 Paleta de 44 latas  
de 15 kg.

 Paleta de 66 sacos  
de 15 kg.

 Paleta de 120 latas  
de 5 kg.


Aplicação sob a forma de tinta: 0,25 - 0,27  
litros de água por kg de pó  
Aplicação sob a forma de massa: 0,20 - 0,25  
litros de água por kg de pó



**Desempenho**  
1.0 - 1.5 Kg/m<sup>2</sup>/mm



12.0 - 13.0



**Espessura máxima de aplicação**  
3 - 4 mm



**Aderência**  
> 25 Kg/cm<sup>2</sup> sobre cimento



**Classificação relativamente ao fogo**  
A1 - Não combustível



**Vida útil**  
30 - 40 min



**Secagem em espessura de 1 mm**  
Betão: 3 - 4 H



**Granulometria máxima**  
400 microns