

PX-13

Imper

WASH-IMPER TRASPARENTE ALL'ACQUA

Impermeabilizzante oleofobico a base acquosa che riduce la porosità del supporto e gli conferisce grande resistenza senza alterarne la traspirabilità, né l'aspetto originale.



INFORMAZIONI SULLA DIRETTIVA 2004/42/CE

CATEGORIA h1, PRIMER CONSOLIDANTI,
A BASE ACQUOSA

Limite: 50 g/l COV (2007); 30 g/l COV (2010)
Questo prodotto contiene 0,00 g/l COV max.

SUPPORTI

Mattoni, pietra, cemento, mattoni cavi, piastrelle catalane, elementi prefabbricati, supporti in muratura tradizionali assorbenti e semiassorbenti.

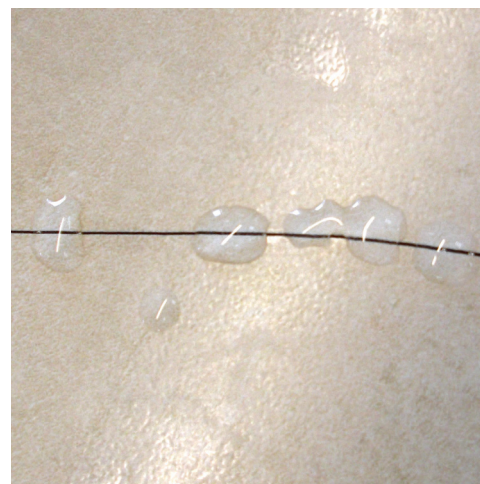
I supporti devono essere sani, asciutti, coesivi, assorbenti, ben aderenti, puliti e privi di polvere.

CARATTERISTICHE

- Facile da applicare
- Preserva l'aspetto della superficie trattata
- Eccellente potere idrorepellente
- Respinge il grasso, prevenendo la formazione di macchie
- Elevata resistenza all'abrasione e al transito di persone
- Evita la degradazione del supporto dovuta a gelo/disgelo
- Non forma film superficiali
- Elevata durata
- Prodotto invisibile
- Effetto antimacchia
- Conservazione: 12 mesi nell'imballaggio originale al riparo dall'umidità

IDEALE PER

- Impermeabilizzare e proteggere qualsiasi tipo di superficie orizzontale (terrazze) e verticale (facciate)



5l Pallet da 60
scatole da 2 x 5 l.


1l Pallet da 48
scatole da 9 x 1 l.

500ml Pallet da 60 scatole
da 6 x 500 ml.

 **Preparazione**
Pronto all'uso

 **Resa**
250 - 300 ml/m²

 **pH**
6.5 - 7.5

 Si applica a pennello, a rullo e airless

 **Pulizia degli utensili**
Con acqua

 **Classificazione di reazione al fuoco**
B - s1 - d0

 **Vita utile**
Illimitata