



BAIXENS

baixens.com

*Testing the
difference*

LES IMPERATIFS POUR REUSSIR LA POSE DES REVETEMENTS MURAUX

REGLES D'USAGE LORS DE LA MISE EN OEUVRE DES REVETEMENTS MURAUX

Le DTU 59.4 "Mise en œuvre des papiers peints et des revêtements muraux" définit les règles professionnelles de préparation des fonds. Il appartient au Professionnel qui engage sa propre responsabilité de veiller au respect de ces règles. Le DTU 59.4 indique notamment les degrés d'humidité maximum admis. Les fonds doivent être plans, sains, totalement secs et non exposés à des remontées d'humidité, propres, solides, dégraissés, dépoussiérés et de porosité normale (normalement absorbants). Ne pas appliquer sur des fonds bloqués ou trop absorbants. Fixer les fonds friables ou pulvérulents avec un primaire adapté. Imprimer les plaques de plâtre à parements cartonnés. Proscrire les impressions riches, trop nourissantes ou les mélanges du type "restes de peintures", susceptibles de bloquer les fonds. Éliminer les peintures écaillées ou mal-adhérentes. Dépouiller les peintures anciennes ou brillantes par un lessivage alcalin, puis rincer. Poncer ensuite jusqu'à l'obtention d'un fond normalement absorbant nécessaire à l'accrochage normal de la colle, sans omettre d'éliminer la poussière due au ponçage.

Ne jamais diluer. Malaxer doucement si nécessaire.

Ne pas appliquer la colle avant que l'impression « maigre » (ou le primaire adapté) mise en œuvre préalablement ne soit totalement sèche (aucun phénomène de tacking ne doit être constaté).

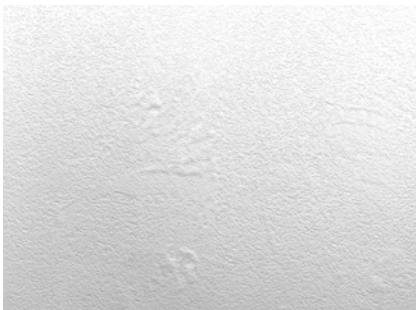
Pour une adhésion durable et conforme lors de la pose du revêtement, nous recommandons l'application de minimum 250/400g de colle par m². L'application d'une quantité inférieure au m² pourra produire des manquements d'adhérence et une mauvaise cohésion du système. Chaque type de revêtement requiert une quantité minimale de colle à adapter selon sa propre texture et nature.



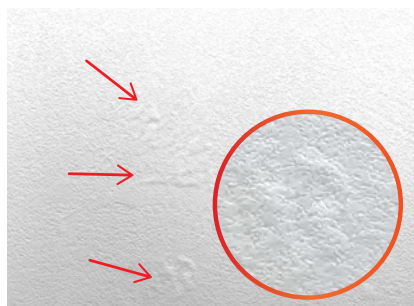
Application de la colle avec un rouleau anti-goutte permettant de déposer uniformément le grammage nécessaire

La mise en œuvre de nos colles sur des fonds totalement bloqués (non absorbants et hors DTU 59.4) aura pour conséquence de retarder durablement leur séchage, d'où une mise en peinture sous un délai rallongé (estimé à +24h ou +48h supplémentaires par rapport au délai de recouvrement initialement annoncé, délai qui variera également selon les conditions ambiantes de température et taux d'hygrométrie).

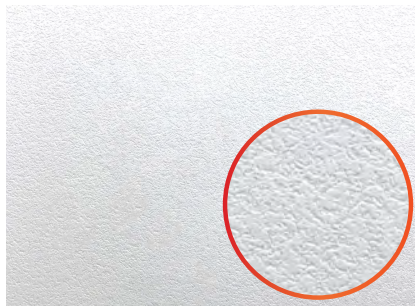
Durant le processus de séchage d'une colle appliquée sur un fond fermé dû à la présence de produits « bloquants » (impressions trop riches, anciennes peintures en phase solvant ou aqueuse), on observe parfois une déformation de certains revêtements encollés (cloquages, gonflements etc...), ce qui est dû à la nature même du revêtement, et non à la nature de la colle. Lorsque le séchage se finalise, le revêtement se tend et récupère son aspect initial. Dans ce cas, nous recommandons une ventilation adaptée et la mise en place d'un chauffage ou d'un déshumidificateur pour permettre à la colle de sécher conformément sous un délai de 48H.



Déformation du revêtement après collage sur un fond bloqué



Revêtement déformé après collage sur un fond bloqué



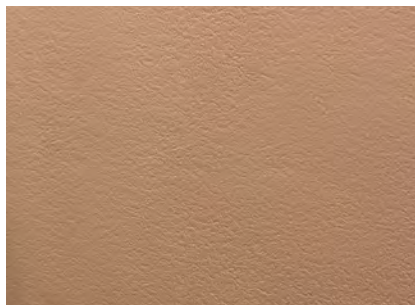
Aspect du revêtement après 48h de séchage



Il est totalement proscrit de peindre les revêtements si la colle employée n'est pas totalement sèche. Il est donc impératif de vérifier le parfait séchage du système colle/revêtement avant de peindre, au risque de se retrouver face à un décollement total du revêtement.



Mise en peinture prématurée sur une colle encore humide



Décollement du revêtement



BAIXENS

baixens.com

BAIXENS

baixens.com



BAIXENS

baixens.com

*Testing the
difference*

BAIXENS ESPAÑA

Centro Certificado Bureau Veritas

Pol. Ind. Moncarra, s/n
46230 Alginet (Valencia)
T.: 961.750.834
F.: 961.752.471

BAIXENS FRANCE

14, Rue du Pont Neuf
75001 Paris (France)
T.: 0.800.90.14.37
F.: 0.800.90.20.52

BAIXENS ITALIA / BULOVA

Via Pietro Nenni, 36
46019 Cicognara - MN (Italy)
T.: 0375/88181/790016 - F.: 0375/88831
www.bulova-pennelli.com

BAIXENS PORTUGAL / ARGATINTAS

Avenida Portas do Minho,
Nº711 Ribeirão, 4760
706 V.N. Famalicão
T.: 252 910 030 - www.argatintas.pt

POUR RAPPEL ...

- ➔ Ne pas appliquer sur des fonds bloqués ou trop absorbants.
- ➔ Les fonds doivent être totalement secs avant d'y appliquer la colle.
- ➔ Appliquer la quantité de colle nécessaire selon le type de revêtement.
- ➔ Ne jamais peindre le revêtement avant séchage complet de la colle.

