

CX-66R

Colbaix®

MORTERO DE REPARACIÓN RÁPIDO CON INHIBIDOR DE CORROSIÓN

Mortero rápido con inhibidores de corrosión para la reparación estructural de hormigón.



RECUBIERTO

POR TODO TIPO DE PINTURAS CONVENCIONALES
TRAS SECADO COMPLETO (1)

CÓDIGO (EN 16566):

G3S3V3W3A0C0R0

Protección contra la corrosión de armaduras
(clasificado según UNE-EN 1504-7)

SOPORTES

Cemento, placas de cemento laminado, piedra, ladrillo, hormigón, pinturas plásticas no elásticas bien adheridas.

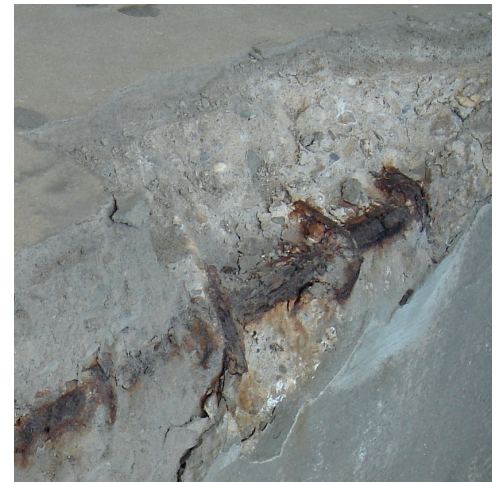
Los soportes deben estar sanos, secos, cohesivos, absorbentes, bien adheridos, limpios y exentos de polvo.

CARACTERÍSTICAS

- Excelente trabajabilidad.
- Tixotrópico y sin descuelgue.
- Producto fratasable.
- Retracción compensada.
- Resistente a la intemperie.
- Resistencia a la carbonatación.
- Producto fibrado e hidrofugado.
- Permeable al vapor de agua.
- Buena resistencia a los cloruros.
- Resistente a los sulfatos.
- Resistente a ciclos de hielo-deshielo.
- Elevada adherencia al hormigón.
- Resistente a la niebla salina.
- Previene la formación de óxido sobre los hierros de la armadura.

IDEAL PARA

- Reparación estructural de hormigón.
- Protección contra la corrosión de armaduras (clasificado según UNE-EN 1504-7).
- Trabajos de refuerzo estructural del hormigón.
- Reparación y restauración de soportes horizontales de base cementosa o piedra no transitados.
- Protección anticorrosiva de las armaduras de hormigón.



CX-66R

Colbaix®

MORTERO DE REPARACIÓN RÁPIDO CON INHIBIDOR DE CORROSIÓN

APLICACIÓN EN OBRA

PREPARACIÓN DEL SOPORTE

El soporte debe estar sano, limpio y exento de toda traza de salitre, hongos, microorganismos, grasa, aceites desencofrantes, y en general, todo tipo de materia que pueda dificultar la buena adherencia del producto sobre el fondo. Recomendamos crear una superficie irregular sobre el soporte mediante medios mecánicos para dar al mortero una adherencia mecánica adicional.

Si existen armaduras a la vista deberán limpiarse con chorro de arena, agua a alta presión o mediante cepillo de púas metálicas. La aplicación de un inhibidor como el **RX-531 RUALAIX STOP-OXID** no es necesaria puesto que el **CX-66R** ya lo lleva incorporado en su formulación, sin embargo la aplicación del mismo aumentaría la protección frente al óxido.

El hormigón existente debe estar limpio, duro y consistente; sondear con un martillo u otro objeto contundente para detectar zonas mal adheridas.

LIMPIEZA

Cuando los soportes presenten trazas de hongos, algas u otro tipo de microorganismos procederemos al tratamiento curativo, en primer lugar, con un limpiador rápido de moho. Éste será aplicado sobre la superficie a tratar y tras 5 -10 minutos de actuación, se procederá a la limpieza del soporte con la ayuda de una máquina de agua a presión o con un cepillo de púas duras. A continuación y una vez completamente seco el soporte, se procederá a la aplicación de un limpiador biocida de amplio espectro hasta que el soporte quede completamente impregnado. Este tratamiento se llama preventivo, es muy eficaz y sirve para evitar la futura aparición de microorganismos.

(1) En el caso de la existencia de manchas blancas de salitre o eflorescencias en la superficie que se desee tratar o sea proclive a que aparezcan, procederemos realizando inicialmente un proceso de limpieza con nuestro **RX-523 CLEAN SAL**, aplicando el material y posteriormente rascando con un cepillo de púas duras. Tras la limpieza mecánica de la superficie, será necesario su aclarado con agua abundante y limpia con el fin de neutralizar cualquier residuo de **CLEAN SAL** que pueda quedar en el soporte. Como prevención y para que las manchas no se depositen o manifiesten de nuevo sobre el soporte, sería aconsejable emplear un enlucido libre de cemento Portland. En caso de empleo imperativo del mismo, será necesario aplicar como paso previo al pintado, una imprimación al disolvente, y además elegir tonos claros para el recubrimiento protector final.

La presencia de grasas o aceites, debe ser eliminada por completo para permitir una correcta adhesión del producto sobre el soporte. Por ello, recomendamos el empleo de **RX-527 CLEAN OIL** para una correcta y total eliminación de dichas sustancias.

Si los soportes presentan oquedades, deben ser rascados y eliminados hasta llegar al fondo consistente. El soporte consistente es aquel conformado habitualmente por ladrillo, o cemento, siempre que pueda soportar el peso y tensión de las capas posteriores aplicadas, sin disgregarse o sufrir alteración en su estructura.

MODO DE EMPLEO

Mézclase con agua limpia, manual o mecánicamente, a razón de un 20 % hasta lograr una pasta espesa y homogénea. Por cada kilo de polvo añadir 200 g de agua. Dejar reposar cinco minutos. Aplicar el **CX-66R** a llana o proyectado mecánicamente, presionando para asegurar la compactación del material.

Nunca añadir agua sobre el mortero que haya perdido su vida útil. No reamasar.

El acabado debe realizarse antes de que el mortero haya empezado a endurecer, con un fratás o con la propia llana.

Proteger del viento, heladas y del sol durante el endurecimiento.

CX-66R

Colbaix®

MORTERO DE REPARACIÓN RÁPIDO CON INHIBIDOR DE CORROSIÓN

CARACTERÍSTICAS TÉCNICAS

Vida útil	30' - 45'	Espesor por capa	Mínimo: 1 mm Máximo: 100 mm (reellenos y reparaciones)
Granulometría (EN 12192-1)	1000 μ	Retracción (EN 12617-4)	$\geq 1,5$ MPa
pH	12.0 - 13.0	Expansión (EN 12617-4)	$\geq 1,5$ MPa
Tiempo de trabajabilidad (EN 13294)	10' - 45'	Resistencia a la flexión (EN 12190)	$\geq 6,0$ MPa
Resistencia a compresión (EN 12190)	≥ 25 MPa	Adherencia (28 días) (EN 1542)	$\geq 1,5$ MPa
Limpieza herramientas	Con agua en fresco. Una vez endurecido sólo puede limpiarse mecánicamente	Contenido en cloruros (EN 1015-17)	$\leq 0,05$ %
		Resistencia a la carbonatación (EN 13295)	Profundidad de carbonatación \leq hormigón de referencia MC (0,45)

ADHERENCIAS sobre soportes de cemento – capa de 2 mm	
ENSAYO	RESULTADO
Adherencia inicial (28d)	> 1.0 N/mm ²
Adherencia después de inmersión en agua	> 0.7 N/mm ²
Adherencia después de envejecimiento térmico	> 1.3 N/mm ²

DENSIDAD	
POLVO (g/ml)	PASTA (g/ml)
1,35 \pm 0,07	1,77 \pm 0,07

RENDIMIENTO	
kilogramos de polvo aplicados por m ² en 1 mm de espesor	
	1,35 - 1,45

CX-66R

Colbaix®

MORTERO DE REPARACIÓN RÁPIDO CON INHIBIDOR DE CORROSIÓN

INFORMACIÓN DE INTERÉS

El proceso de fabricación está controlado por lotes, lo cual permite una trazabilidad frente a cualquier incidencia. El sistema de calidad empleado incluye el diseño propio de cada artículo y los controles en la elaboración del mismo, tanto de las materias primas empleadas, afianzando la uniformidad de la fabricación, como del producto final obtenido. El empleo de ecotecnologías en los procesos de fabricación de nuestras instalaciones, permiten la realización de un trabajo de manera eficiente, sin perjuicio del entorno que nos rodea.

- Producto no inflamable. Irritante.
- Evitar que el producto entre en contacto con la piel y los ojos
- En la zona de aplicación, debe estar prohibido fumar, comer y beber
- Cumplir con la legislación sobre seguridad e higiene en el trabajo
- Mantener el producto en lugar seco, en envases originales debidamente cerrados y protegidos contra la humedad
- Almacenar los envases entre 5 °C y 35 °C.
- Almacenamiento máximo recomendado: 6 meses a partir de su fecha de fabricación, dentro de su envase original y al resguardo de la humedad.

Para más información sobre medidas de protección y primeros auxilios, consultar la Ficha de Seguridad del producto.

OBSERVACIONES

- Para un adecuado uso y correcta aplicación de este producto, es imprescindible la lectura previa de esta ficha técnica
- Los datos que se facilitan en esta ficha técnica son orientativos y no deben ser considerados vinculantes. Han sido obtenidos en condiciones normales de laboratorio y sobre soportes normalizados, pudiendo variar en función de las condiciones de puesta en obra (absorción del soporte, espesor aplicado, temperatura, humedad ambiental...). Los intervalos exhibidos han sido conformados mediante histórico de medidas. Ligeras desviaciones superiores o inferiores, de los rangos presentados en esta ficha técnica, serán admitidas según criterio técnico interno, y no supondrán merma de la calidad ni afectarán a las prestaciones del producto final, siendo debidas, entre otros factores, a variaciones presentes en las condiciones de medida y en la propia incertidumbre asociada al instrumental empleado.
- Las condiciones de trabajo de los usuarios, están fuera de nuestro control.
- El producto no debe utilizarse para fines distintos a aquellos que se especifican. Se recomienda seguir estrictamente las recomendaciones de empleo
- Es fundamental el reconocimiento previo a cada aplicación, del estado de los fondos. No aplicar sobre fondos sucios o sin cohesión
- Emplear el producto dentro de su tiempo de vida útil. Sobrepasado este tiempo, pueden obtenerse propiedades desfavorables.
- No reamasar cuando el producto haya iniciado su fraguado.
- No aplicar al exterior en días con riesgo de lluvia o heladas
- No aplicar sobre superficies extremadamente cristalinas
- No aplicar sobre madera o yeso
- No mezclar con ningún material, pues no conservará sus características técnicas. No añadir más agua de la recomendada
- No aplicar por debajo de 5°C ni por encima de 35°C
- No añadir cemento, arena, ni otras sustancias que puedan afectar a las propiedades del material
- En aplicaciones con espesores superiores a 5 mm, se recomienda aplicar el producto en capas sucesivas, respetando los límites por capa individual. Esperar a que la primera capa haya fraguado, para aplicar la siguiente.

CX-66R

Colbaix®

MORTERO DE REPARACIÓN RÁPIDO CON INHIBIDOR DE CORROSIÓN

OBSERVACIONES

- No se aconseja el enlucido de lleno sobre fondos comunes pintados, debido a que la tensión del mortero podría arrancar la fina capa de pintura existente con el consiguiente desprendimiento de todo el sistema aplicado.
- Si el soporte es mixto, conformado por el propio fondo absorbente y partes pintadas bien adheridas y saneadas, el enlucido de lleno sí que sería adecuado.
- El departamento técnico de **ESTABLECIMIENTOS BAIXENS** informa que los diseños de las novedades de reciente lanzamiento, se consideran en fase experimental hasta conformar un histórico anual. A partir de entonces, el producto de reciente diseño se considera totalmente consolidado en el mercado. Mientras tanto **BAIXENS** se reserva el derecho de adaptar sus especificaciones variables o rangos de trabajo, según criterios técnicos. Los datos sujetos a modificación, irán identificados con un asterisco superior para su fácil identificación, pudiendo ser productos de reciente creación y/o en fase experimental o mejoras en nuestras diferentes gamas por necesidades y/o exigencias del mercado
- Tenemos a su disposición un equipo técnico-comercial que le asesorará ante cualquier duda o consulta

EMBALAJE

FORMATO	20 kg	5 kg
UD./CAJA		4 ud
PALETS	48 ud	35 ud



Código interno	CX66RNF2357A20
----------------	----------------