

COME APPLICARE GLI IMPERMEABILIZZANTI A BASE CEMENTIZIA SOPRA UN SUPPORTO CON **PROBLEMI DI UMIDITA'** O CON PERMANENTE PRESENZA DI ACQUA?



**BAIXENS**

# Gamma Selladur<sup>®</sup>

SISTEMI E SOLUZIONI BAIXENS

RX-512 SELLADUR RIEMPIMENTO



Visitaci in:



[www.youtube.com/  
user/Ebaixensitaly](http://www.youtube.com/user/Ebaixensitaly)



## Soluzione efficace contro i problemi d'umidità



Impermeabilizzazione di uno scantinato dove l'umidità proveniente dall'esterno ha indebolito il supporto e provocato la scrostatura della pittura.

- 02** INFORMAZIONI DI INTERESSE
- 04** DESCRIZIONE DELL'APPLICAZIONE
- 05** UTENSILI
- 07** PRODOTTI
- 08** SOLUZIONI BAIXENS
- 10** SANIFICAZIONE E PULIZIA DEL SUPPORTO
- 11** PREPARAZIONE DEL SUPPORTO
- 14** APPLICAZIONE DELL'IMPERMEABILIZZANTE
- 21** BAIXENS CERTIFICA



## PRIMA DI QUALSIASI IMPERMEABILIZZAZIONE DOBBIAMO CONSIDERARE:

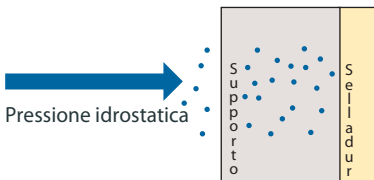
- Il supporto deve essere consistente, sano, pulito ed esente da ogni traccia di salnitro, funghi, microrganismi, polvere, grassi e qualsiasi altro tipo di materiale che possa rendere difficile la buona aderenza del prodotto al supporto. Quando il supporto presenta tracce di funghi, alghe o altri tipi di microrganismi procederemo al trattamento con RX-524 CLEAN MUF. Se il supporto presenta tracce di salnitro, procederemo alla loro eliminazione utilizzando RX-523 CLEAN SAL.
- I fondi in gesso umidi sono deboli per natura, perché l'acqua li rompe e gli fa perdere compattezza, impedendo così la possibilità di essere ricoperti per mancanza di coesione e capacità di poter supportare strati successivi con un peso aggiunto. Pertanto, quando un fondo in gesso o intonaco possiede un alto grado di umidità residua, tale che lo indebolisce, non deve essere impermeabilizzato direttamente, perché non supporterà il peso dello strato dell'impermeabilizzante; in questo caso, procederemo raschiando il supporto fino a quando troviamo la parte consistente, per poi applicare dopo RX-506P SELLADUR GESSO. Anche dopo aver raschiato il supporto è consigliata l'applicazione RX-506P SELLADUR GESSO perché nel fondo è possibile che ci siano dei residui di gesso o intonaco.  
Se il fondo è di cemento, prima dell'applicazione dobbiamo idratare il supporto (qualora non sia già umido) o altrimenti bisogna trattarlo con il consolidante-induritore pre-aderente RX-501 FIJAPREN ALL'ALCOOL. L'applicazione del consolidante è raccomandata sia sui fondi in gesso che su quelli di cemento, con il requisito obbligatorio che i fondi devono essere asciutti.
- I fondi di natura polverosa, che non siano umidi, devono essere consolidati con FIJAPREN RX-501, perché la polvere impedisce l'adesione tra materiali. E' totalmente sconsigliata la restaurazione di un supporto rovinato se non dopo un risanamento.
- Se il supporto presenta distaccamenti, dobbiamo raschiarli ed eliminarli fino ad un fondo consistente, applicando poi FIJAPREN RX-501 per eliminare ogni traccia di polvere. Un supporto consistente è quello composto da mattoni, cemento, gesso vivo o qualsiasi altro materiale, purché sia sempre in grado di supportare il peso e la tensione degli strati successivi applicati, senza separarsi o subire alterazioni nella sua struttura.



- Non applicare sopra supporto non assorbente (pittura plastica, rivestimenti plastici, piastrelle, etc).
- In caso di vento o di eccessivo calore, inumidire preventivamente il supporto, dato che SELLADUR può essere applicato sopra supporti umidi, però senza emanazioni di acqua.
- Se osserviamo la presenza di fessure strutturali, dobbiamo aprirle e consolidare il loro interno con FIJAPREN RX-501 (\*), lasciare essiccare per almeno 4 ore e subito dopo, riempirle con RX-515 SELLADUR ELASTIC miscelato con maggiore consistenza (per ogni Kg. di polvere (PARTE A), miscelare 300g di liquido (PARTE B)). La pasta così ottenuta è uno stucco di grande flessibilità in grado di assorbire tutti i movimenti strutturali del supporto.

(\* in qualsiasi caso, l'applicazione del fijapren all'alcool RX-501 si deve effettuare solamente se il supporto è completamente asciutto.

## DEFINIZIONI DI INTERESSE:

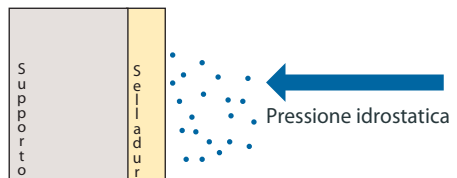


### PRESSIONE IDROSTATICA NEGATIVA

Si definisce come pressione idrostatica negativa quella esercitata da un flusso d'acqua continuo che colpisce sul lato opposto del supporto su cui è stato applicato il prodotto impermeabilizzante (Selladur) con una forza determinata.

### PRESSIONE IDROSTATICA POSITIVA

Si definisce come pressione idrostatica positiva quella esercitata da un flusso d'acqua continua che colpisce direttamente sopra il supporto impermeabilizzato (Selladur) con una pressione prestabilita.



Tutti i componenti della gamma Selladur sono stati formulati per supportare una pressione positiva e negativa (diretta o indiretta) minima di 0,8 Mpa, secondo la normativa UNE 12390-8, con un numero di espediente 11/3847-2694.

# COME APPLICARE GLI IMPERMEABILIZZANTI A BASE CEMENTIZIA SOPRA UN SUPPORTO CON PROBLEMI DI UMIDITA' O CON PERMANENTE PRESENZA DI ACQUA?

## DESCRIZIONE DELL'APPLICAZIONE



Impermeabilizzazione interna di uno scantinato a pressione negativa che avrà lo scopo di impedire l'entrata d'acqua proveniente dall'esterno, evitando in questo modo la formazione di salnitro e la scrostatura della pittura.

**COME APPLICARE GLI IMPERMEABILIZZANTI A BASE CEMENTIZIA SOPRA UN SUPPORTO CON PROBLEMI DI UMIDITA' O CON PERMANENTE PRESENZA DI ACQUA?**

**UTENSILI**



**MASCHERINA DI PROTEZIONE**



**OCCHIALI PROTETTIVI**



**PENNELLO OVALE**



**MACCHINA FRESATRICE**



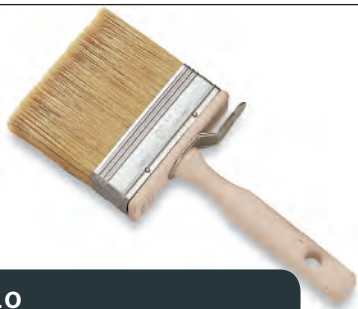
**SPUGNA**



**FORBICE O CUTTER**

**COME APPLICARE GLI IMPERMEABILIZZANTI A BASE CEMENTIZIA SOPRA UN SUPPORTO CON PROBLEMI DI UMIDITA' O CON PERMANENTE PRESENZA DI ACQUA?**

**UTENSILI**



**PENNELLO**



**RECIPIENTE**



**MISCELATORE ELETTRICO**



**SPATOLA**



**FRATTONI**



**SPATOLA**



IMPERMEABILIZZANTE



RX-512  
SELLADUR RIEMPIMENTO

CONSOLIDANTE



RX-501  
FIJAPREN ALL'ALCOOL

MAGLIA DI FIBRA DI VETRO



RG-102  
MAGLIA SPECIALE PER MALTE/INTONACO

# COME APPLICARE GLI IMPERMEABILIZZANTI A BASE CEMENTIZIA SOPRA UN SUPPORTO CON PROBLEMI DI UMIDITA' O CON PERMANENTE PRESENZA DI ACQUA?

## SOLUZIONI BAIXENS

### 1. SANIFICAZIONE E PULIZIA DEL SUPPORTO



### 2. PREPARAZIONE DEL SUPPORTO



### 3. APPLICAZIONE DELL'IMPERMEABILIZZANTE



Per ottenere una buona impermeabilizzazione è essenziale tenere conto di tutte le operazioni di base che applicheremo nella fase di pulizia, restaurazione e applicazione per ottenere una finitura di successo.

#### **SANIFICAZIONE E PULIZIA DEL SUPPORTO**

- ELIMINAZIONE DELLO STRATO DI INTONACO COLPITO DA UMIDITÀ
- ELIMINAZIONE DELLA POLVERE

#### **PREPARAZIONE DEL SUPPORTO**

- CONSOLIDAMENTO DI UN FONDO E FISSAGGIO DELLO STESSO CON RX-501 FIJAPREN ALL'ALCOOL

#### **APPLICAZIONE DELL'IMPERMEABILIZZANTE**

- OPERAZIONE D'IMPERMEABILIZZAZIONE

# COME APPLICARE GLI IMPERMEABILIZZANTI A BASE CEMENTIZIA SOPRA UN SUPPORTO CON PROBLEMI DI UMIDITA' O CON PERMANENTE PRESENZA DI ACQUA?

## SANIFICAZIONE E PULIZIA DEL SUPPORTO

### SANIFICAZIONE



Con l'aiuto di una macchina fresatrice elimineremo lo strato di intonaco salnitroso, colpito di umidità (intonaco debole e polveroso) fino a quando non troviamo un fondo forte, in questo caso mattoni.

### PULIZIA



Eliminazione della polvere superficiale con l'aiuto di un pennello.

# COME APPLICARE GLI IMPERMEABILIZZANTI A BASE CEMENTIZIA SOPRA UN SUPPORTO CON PROBLEMI DI UMIDITA' O CON PERMANENTE PRESENZA DI ACQUA?

## PREPARAZIONE DEL SUPPORTO

### PREPARAZIONE DEL SUPPORTO



Protezione della superficie, del pavimento o altri elementi, prima dell'applicazione del sistema d'impermeabilizzazione, al fine di non lasciare macchie irreversibili.



Applicazione di uno strato di RX-501 Fijapren all'alcool che serve, in questo caso, per consolidare la polvere restante e predisporre il fondo a ricevere lo stucco impermeabilizzante.



**COME APPLICARE GLI IMPERMEABILIZZANTI A BASE CEMENTIZIA SOPRA UN SUPPORTO CON PROBLEMI DI UMIDITA' O CON PERMANENTE PRESENZA DI ACQUA?**

## **PREPARAZIONE DEL SUPPORTO**

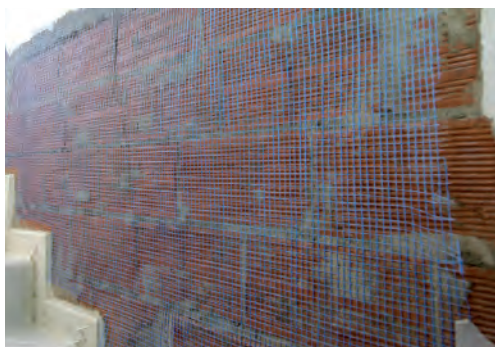


Aspetto del supporto una volta che è stato trattato con RX-501 Fijapren all'alcool e preparato per l'impermeabilizzazione con RX-512 Selladur Riempimento.

PREPARAZIONE DELLA MAGLIA



Preparazione e taglio in misura della maglia di fibra di vetro RG-102 Maglia speciale per malte/intonaco che servirà come rinforzo all'interno del RX-512 Selladur Riempimento.



# COME APPLICARE GLI IMPERMEABILIZZANTI A BASE CEMENTIZIA SOPRA UN SUPPORTO CON PROBLEMI DI UMIDITA' O CON PERMANENTE PRESENZA DI ACQUA?

## APPLICAZIONE DELL'IMPERMEABILIZZANTE

### MISCELAZIONE



Versare prima acqua, subito dopo depositare RX-512 Sellaur Riempimento nel recipiente di miscelazione in ragione di un 32%, ovvero, 1,6 litri d'acqua per ogni 5 kg di polvere.



Miscelare il prodotto, preferibilmente, con un miscelatore elettrico fino a quando non otteniamo una pasta totalmente omogenea, tixotropica e senza grumi. Subito dopo lasciare riposare la pasta per qualche minuto.





# COME APPLICARE GLI IMPERMEABILIZZANTI A BASE CEMENTIZIA SOPRA UN SUPPORTO CON PROBLEMI DI UMIDITA' O CON PERMANENTE PRESENZA DI ACQUA?

## APPLICAZIONE DELL'IMPERMEABILIZZANTE

### APPLICAZIONE



L'applicazione si realizza con un frattone in modo verticale, dal basso verso l'alto, ponendo materiale e rimuovendo quello in eccesso, cercando sempre di lisciare e risanare tutti i difetti della superficie.

I giunti devono essere trattati al contrario, dall'alto verso il basso.



# COME APPLICARE GLI IMPERMEABILIZZANTI A BASE CEMENTIZIA SOPRA UN SUPPORTO CON PROBLEMI DI UMIDITA' O CON PERMANENTE PRESENZA DI ACQUA?

## APPLICAZIONE DELL' IMPERMEABILIZZANTE

### APPLICAZIONE



Una volta applicata la prima mano di materiale, senza lasciare essiccare, depositeremo la maglia di fibra di vetro RG-102 Maglia speciale per malte/intonaco, facendo una leggera pressione con l'aiuto di una spatola o con lo stesso frattone, facendola penetrare nel primo strato di RX-512 Selladur Riempimento, subito dopo, fresco sopra fresco, applicheremo un altro strato di prodotto che la copra totalmente.



APPLICAZIONE



Quando il materiale si è seccato, si consiglia di applicare un altro strato di prodotto orizzontalmente, da destra verso sinistra, i giunti invece devono essere trattati da sinistra verso destra, per lasciare una finitura totalmente liscia.

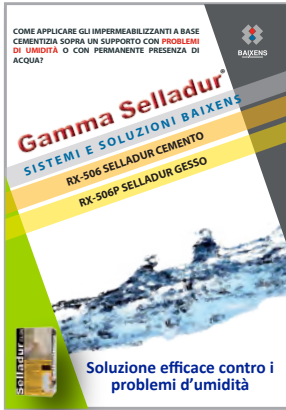
Se si desidera ottenere una finitura molto ruvida, possiamo strofinare il prodotto quando comincia a fare presa con una spugna umida (frattazzare).







Aspetto finale della riparazione e impermeabilizzazione dello scantinato una volta terminato il lavoro.

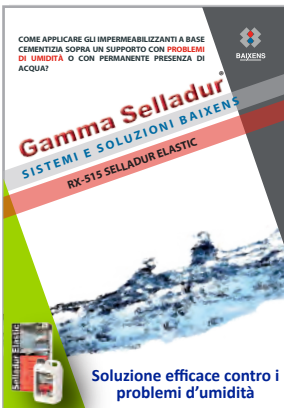
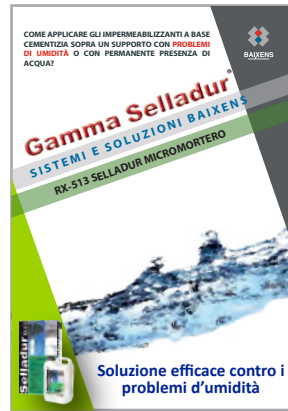


## RX-506 SELLADUR CEMENTO

## RX-506P SELLADUR GESSO



## RX-513 SELLADUR MICROMORTERO



## RX-515 SELLADUR ELASTIC



ALTRI MANUALI DI QUESTA GAMMA



BAIXENS

ISO

# Baixens certifica

## La Cura della Qualità

La nostra premessa fondamentale per l'elaborazione dei nostri prodotti.

ISO 9001

BUREAU VERITAS  
Certification



Certificati da 2001



## La Cura dell' Ambiente

Ci sforziamo a preservare il nostro ambiente.

ISO 14001

BUREAU VERITAS  
Certification



Certificati da 2004

## La Cura dei Nostri

Abbiamo instaurato un sistema di sicurezza e salute sul luogo di lavoro

OHSAS 18001

BUREAU VERITAS  
Certification



Certificati da 2010





**BAIXENS**

BAIXENS ESPAÑA  
POL. IND. MONCARRA, S/N  
46230 ALGINET (VALENCIA)  
T.: 961.750.834 F.: 961.752.471  
[www.baixens.com](http://www.baixens.com)

BAIXENS FRANCE  
14, RUE DU PONT NEUF  
75001 PARIS (FRANCE)  
T.: 0.800.90.14.37 F.: 0.800.90.20.52  
[www.baixens.com](http://www.baixens.com)

BAIXENS PORTUGAL  
AVENIDA DA OLIVENÇA, 5  
2450109 NAZARE (PORTUGAL)  
T.: 262.56.04.82 F.: 262.56.04.83  
[www.baixens.com](http://www.baixens.com)

BAIXENS ITALIA / BULOVA  
VIA PIETRO NENNI, 36  
46019 CICOGNARA – MANTOVA (ITALY)  
T.: 0375/88181/790016 F.: 0375/88831  
[www.bulova-pennelli.com](http://www.bulova-pennelli.com) | [www.baixens.com](http://www.baixens.com)

